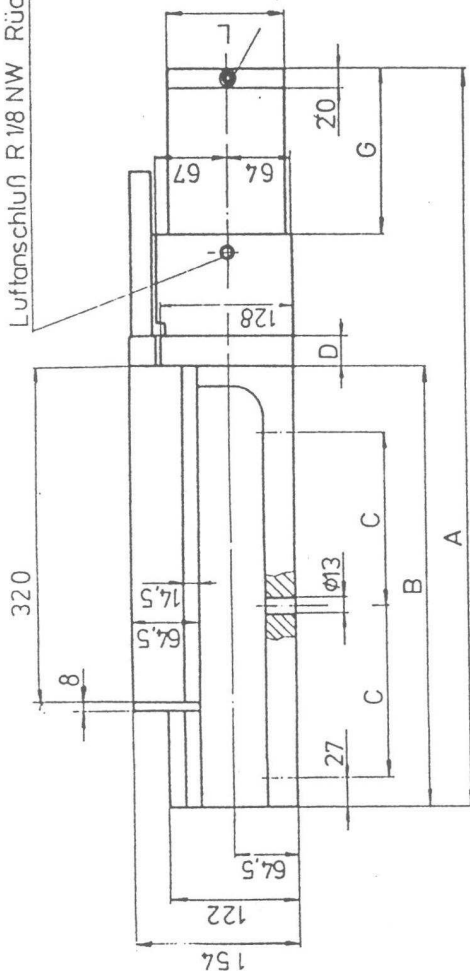


Gleichbleibende Maße

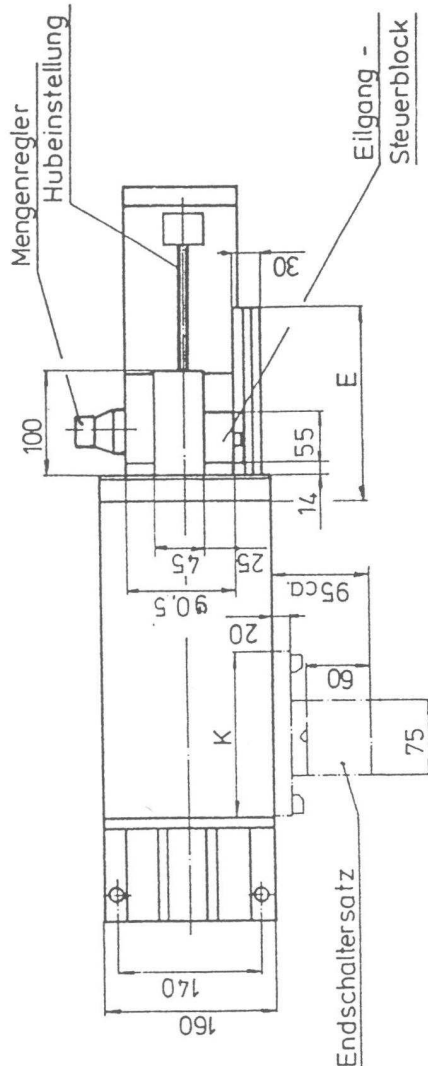
Luftanschluß R 1/8 NW Rücklauf



Hub	B	C	D	E _{ca}	K _{ca}
100	420	165	30	200	170
150	470	190	30	250	220
200	520	215	30	300	270
300	620	265	63	430	370

Luftanschluß R 1/8 NW Vorlauf

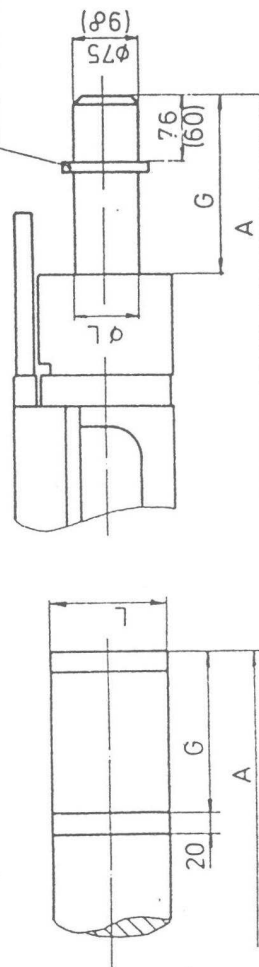
Typ	A	G	L	Typ	A	G	L
V100/100	703	155	110	VD120/100	858	155	125
V100/150	803	205	110	VD120/150	1008	205	125
V100/200	903	255	110	VD120/200	1158	255	125
V100/300	1136	355	110	VD120/300	1491	355	125
V120/100	703	155	125	ZHY50/100	688	140	65
V120/150	803	205	125	ZHY50/150	788	190	65
V120/200	903	255	125	ZHY50/200	888	240	65
V120/300	1136	355	125	ZHY50/300	1088	340	65
VD100/100	858	155	110	ZHY70/100	708	160	80
VD100/150	1008	205	110	ZHY70/150	808	210	80
VD100/200	1158	255	110	ZHY70/200	908	260	80
VD100/300	1491	355	110	ZHY70/300	1108	360	80



mit Anbau VD

mit Anbau ZHY

Kontermutter Km 13



Klammermaße gelten für ZHY 70

Gezeichnet		Datum		Name		Werkstoff		Rohrmaße:	
Geprüft		25.4.84		P. Sch.				HAGEN & GOEBEL	
Normgepr.		12.12.84		P. Sch.				Werkzeugmaschinen GmbH	
Maßstab:		1:5		Maßblatt für		Hauptschlitten		V8628/3	
								Erstellt für:	
								Erstellt durch:	